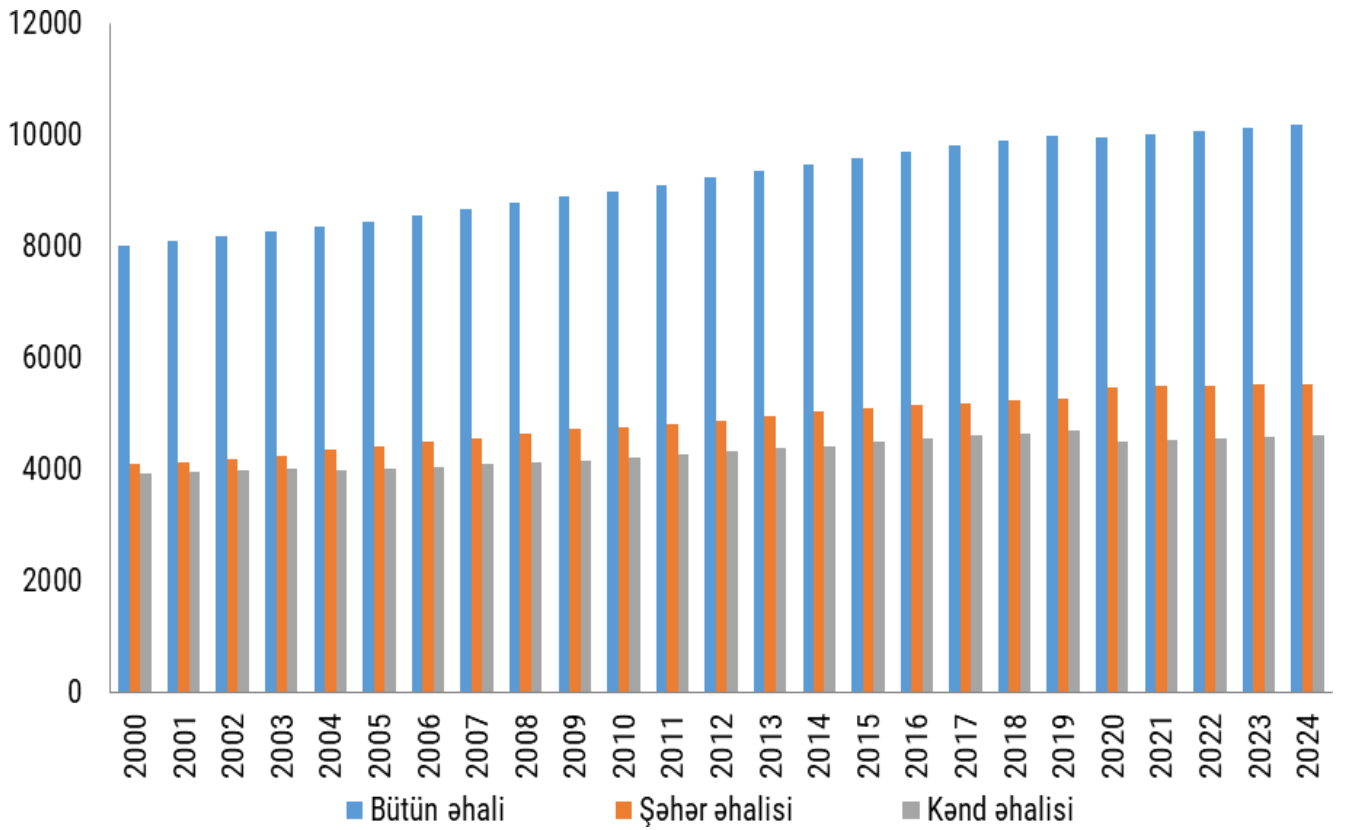


Azərbaycan Respublikasının əhalisi

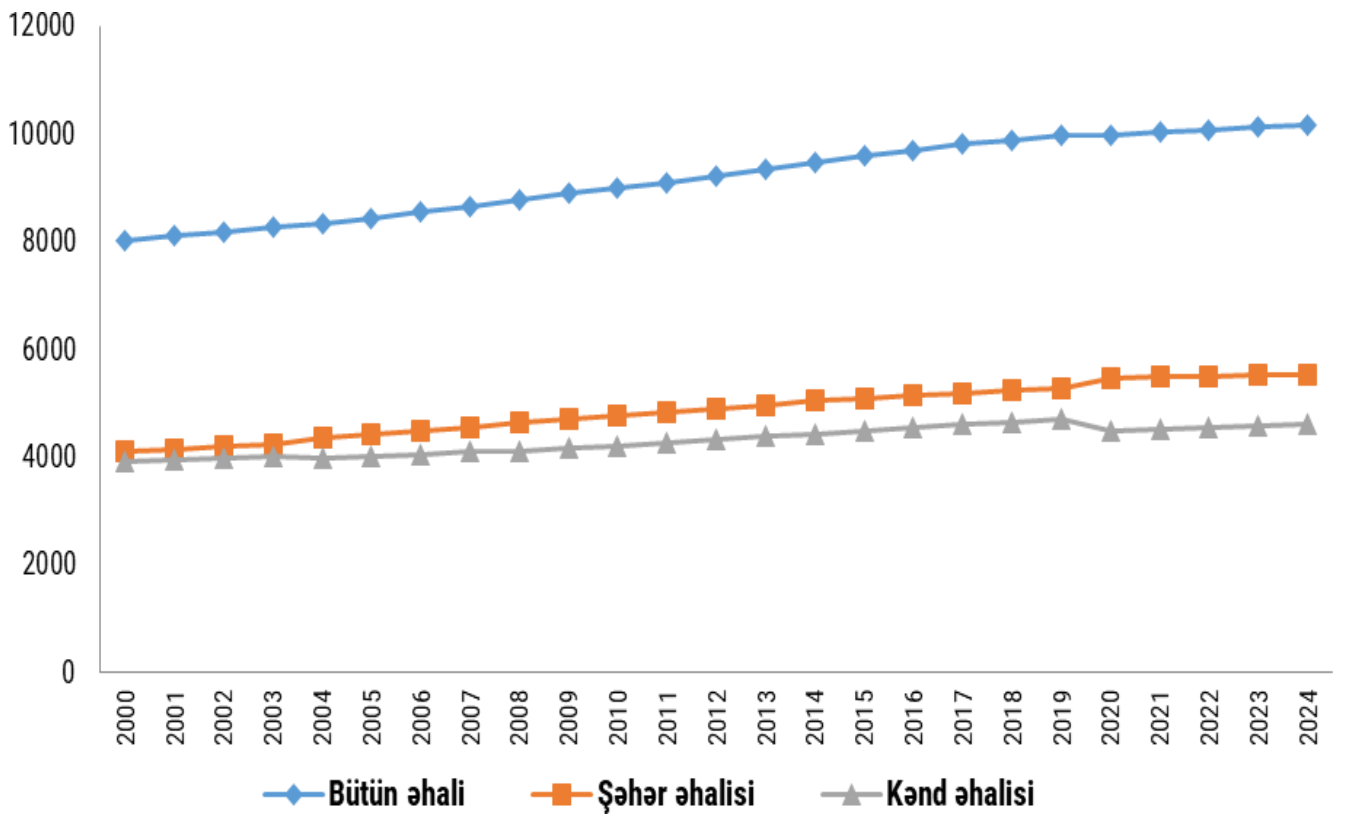
Əhalinin sayı (ilin əvvəlinə)

İllər	Əhalinin sayı - cəmi, min nəfər	o cümlədən:		Əhalinin ümumi sayına nisbətən, faizlə	
		şəhər əhalisi	kənd əhalisi	şəhər əhalisi	kənd əhalisi
2000	8032,8	4107,3	3925,5	51,1	48,9
2001	8114,3	4149,1	3965,2	51,1	48,9
2002	8191,4	4192,6	3998,8	51,2	48,8
2003	8269,2	4237,6	4031,6	51,2	48,8
2004	8349,1	4358,4	3990,7	52,2	47,8
2005	8447,4	4423,4	4024,0	52,4	47,6
2006	8553,1	4502,4	4050,7	52,6	47,4
2007	8666,1	4564,2	4101,9	52,7	47,3
2008	8779,9	4652,2	4127,7	53,0	47,0
2009	8897,0	4727,8	4169,2	53,1	46,9
2010	8997,6	4774,9	4222,7	53,1	46,9
2011	9111,1	4829,5	4281,6	53,0	47,0
2012	9235,1	4888,7	4346,4	52,9	47,1
2013	9356,5	4966,2	4390,3	53,1	46,9
2014	9477,1	5045,4	4431,7	53,2	46,8
2015	9593,0	5098,3	4494,7	53,1	46,9
2016	9705,6	5152,4	4553,2	53,1	46,9
2017	9810,0	5199,0	4611,0	53,0	47,0
2018	9898,1	5237,8	4660,3	52,9	47,1
2019	9981,5	5273,9	4707,6	52,8	47,2
2020	9974,0	5476,8	4497,2	54,9	45,1
2021	10026,1	5494,4	4531,7	54,8	45,2
2022	10063,3	5502,5	4560,8	54,7	45,3
2023	10127,1	5527,2	4599,9	54,6	45,4
2024	10180,8	5547,8	4633,0	54,5	45,5

Əhalinin sayı (ilin əvvəlinə, min nəfər)



Əhalinin sayı (ilin əvvəlinə, min nəfər)



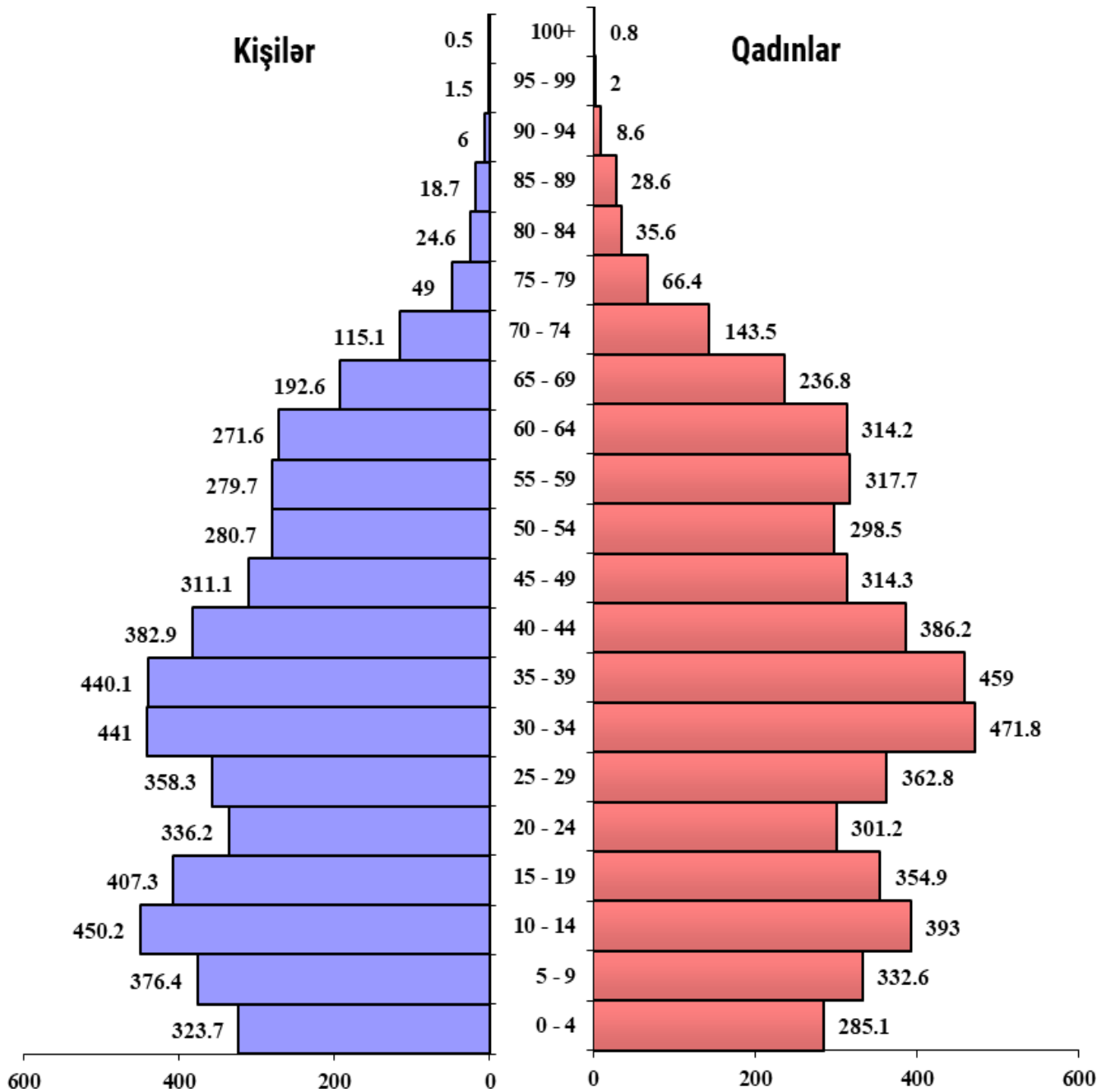
Doğum, ölüm və təbii artım

İllər	Nəfərlə			Əhalinin hər 1000 nəfərinə		
	Doğulanların sayı	Ölənlərin sayı	Təbii artım	Doğulanların sayı	Ölənlərin sayı	Təbii artım
2000	116994	46701	70293	14,7	5,9	8,8
2001	110356	45284	65072	13,7	5,6	8,1
2002	110715	46522	64193	13,7	5,7	8,0
2003	113467	49001	64466	13,9	6,0	7,9
2004	131609	49568	82041	15,9	6,0	9,9
2005	141901	51962	89939	16,9	6,2	10,7
2006	148946	52248	96698	17,5	6,2	11,3
2007	151963	53655	98308	17,7	6,2	11,5
2008	152086	52710	99376	17,4	6,0	11,4
2009	152139	52514	99625	17,2	5,9	11,3
2010	165643	53580	112063	18,5	6,0	12,5
2011	176072	53762	122310	19,4	5,9	13,5
2012	174469	55017	119452	19,0	6,0	13,0
2013	172671	54383	118288	18,6	5,8	12,8
2014	170503	55648	114855	18,1	5,9	12,2
2015	166210	54697	111513	17,4	5,7	11,7
2016	159464	56648	102816	16,5	5,9	10,6
2017	144041	57109	86932	14,8	5,9	8,9
2018	138982	57250	81732	14,2	5,8	8,4
2019	141179	55916	85263	14,2	5,6	8,6
2020	126571	75647	50924	12,7	7,6	5,1
2021	112284	76878	35406	11,2	7,7	3,5
2022	122846	60810	62036	12,2	6,0	6,2
2023	112620	60150	52470	11,1	5,9	5,2

Əhalinin yaş qrupları üzrə bölgüsü (ilin əvvəlinə)

Yaş qrupları	Min nəfərə						Yekuna görə, faizlə					
	2019	2020	2021	2022	2023	2024	2019	2020	2021	2022	2023	2024
Cəmi	9981,5	9974,0	10026,1	10063,3	10127,1	10180,8	100,0	100,0	100,0	100,0	100,0	100,0
<i>o cümlədən yaşda:</i>												
0-4	771,8	687,1	663,0	637,2	635,7	608,8	7,7	6,9	6,6	6,3	6,3	6,0
5-9	829,7	825,5	809,9	777,0	738,0	709,0	8,3	8,3	8,1	7,7	7,3	6,9
10-14	637,6	798,7	818,1	838,7	843,2	843,2	6,4	8,0	8,2	8,4	8,3	8,3
15-19	646,8	651,3	673,7	698,7	729,2	762,2	6,5	6,5	6,7	6,9	7,2	7,5
20-24	760,6	692,0	661,1	644,5	640,2	637,4	7,6	6,9	6,6	6,4	6,3	6,3
25-29	916,8	879,7	844,9	801,4	759,8	721,1	9,2	8,8	8,4	8,0	7,5	7,1
30-34	919,8	927,9	936,3	941,0	930,6	912,8	9,2	9,3	9,3	9,4	9,2	9,0
35-39	787,8	793,2	819,7	847,5	873,8	899,1	7,9	7,9	8,2	8,4	8,6	8,8
40-44	651,3	665,9	690,1	715,5	742,6	769,1	6,5	6,7	6,9	7,1	7,3	7,5
45-49	622,6	579,2	582,6	587,9	603,2	625,4	6,2	5,8	5,8	5,8	6,0	6,1
50-54	648,6	618,2	611,1	605,0	589,9	579,2	6,5	6,2	6,1	6,0	5,8	5,7
55-59	643,7	618,2	612,9	603,6	600,7	597,4	6,5	6,2	6,1	6,0	5,9	5,9
60-64	466,1	514,9	540,0	562,0	580,8	585,8	4,7	5,2	5,4	5,6	5,8	5,8
65-69	277,3	316,1	342,0	364,6	396,7	429,4	2,8	3,2	3,4	3,6	3,9	4,2
70 yaş və yuxarı	401,0	406,1	420,7	438,7	462,7	500,9	4,0	4,1	4,2	4,4	4,6	4,9

2024-ci ilin əvvəlinə Azərbaycan Respublikası əhalisinin cins və yaş üzrə tərkibi (min nəfər)



Nikah və boşanmalar

İllər	Nikahların sayı	Boşanmaların sayı	Əhalinin hər 1000 nəfərinə	
			Nikahların sayı	Boşanmaların sayı
2000	39611	5478	5,0	0,7
2001	41861	5382	5,2	0,7
2002	41661	5738	5,1	0,7
2003	56091	6671	6,8	0,8
2004	62177	6914	7,5	0,8
2005	71643	8895	8,5	1,1
2006	79443	7817	9,4	0,9
2007	81758	8340	9,5	1,0
2008	79964	7933	9,2	0,9
2009	78072	7784	8,8	0,9
2010	79172	9061	8,9	1,0
2011	88145	10747	9,7	1,2
2012	79065	11087	8,6	1,2
2013	86852	11730	9,3	1,3
2014	84912	12088	9,0	1,3
2015	68773	12764	7,2	1,3
2016	66771	13114	6,9	1,4
2017	62923	14514	6,5	1,5
2018	62484	14857	6,4	1,5
2019	63869	17148	6,4	1,7
2020	35348	14628	3,5	1,5
2021	56314	17191	5,6	1,7
2022	61939	15983	6,1	1,6
2023	54200	21688	5,3	2,1